

INFORMACION GENERAL

APLICACIÓN

Las válvulas rotativas "ROTOVALVE", son usadas en sistemas de transporte neumático, equipos para control de polvo y alimentadores volumétricos para mantener un flujo uniforme de material a través de diversos procesos.

El uso básico de las válvulas "ROTOVALVE", es como el sello de aire en los puntos de transición sellando sistemas presurizados contra perdidas de aire, manteniendo un flujo de material entre componentes con diferente presión.

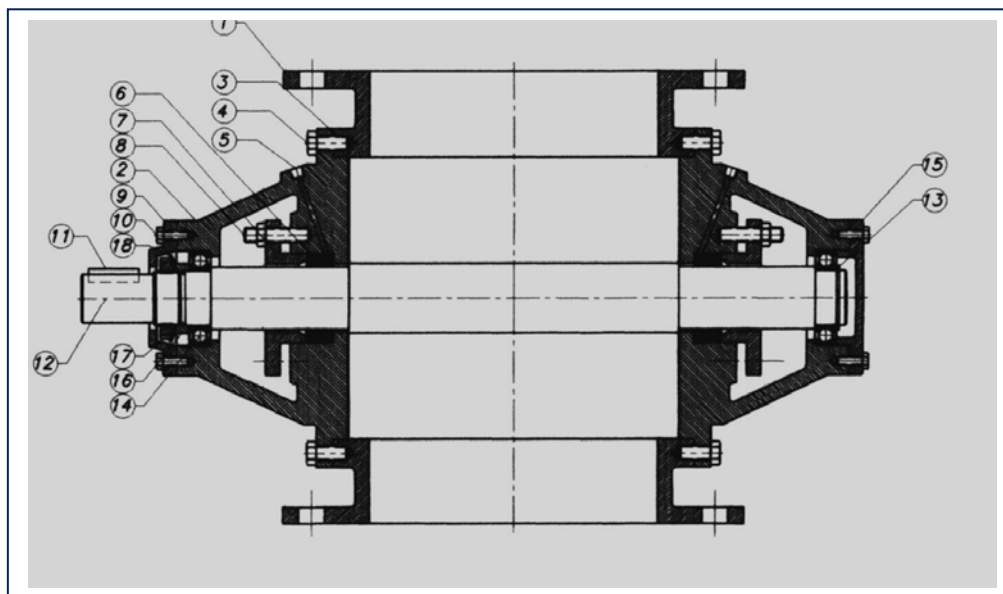
Estas válvulas también se usan como alimentadores volumétricos para materiales medidos a una rata de flujo precisa hacia tanques, silos o sistemas de proceso.

Las válvulas "ROTOVALVE", tiene una amplia aplicación en la industria, para el manejo de diversos materiales como por ejemplo, polvos granulados, cristales o pellets, cemento, azucar, minerales, grannos, plasticos, polvos, cenizas, café, cereales etc.

ESPECIFICACIONES DE OPERACIÓN

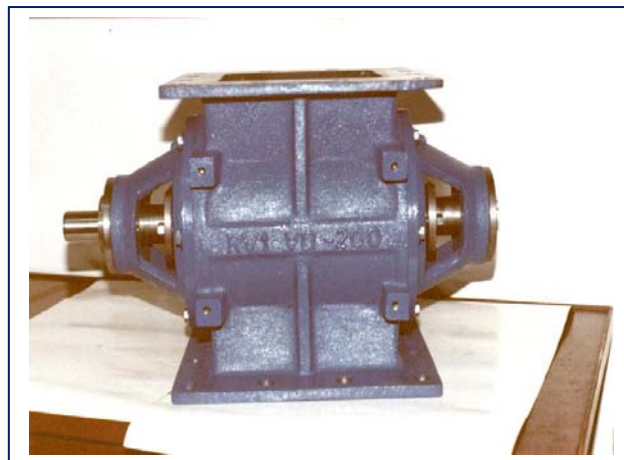
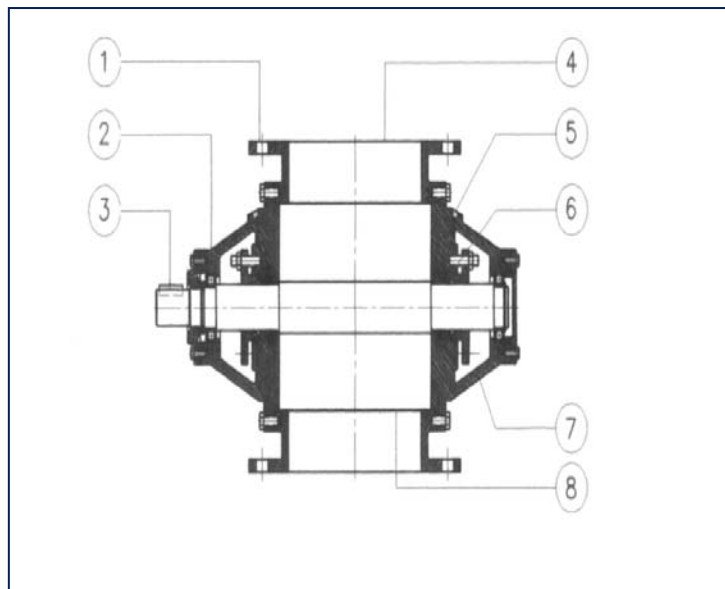
CAPACIDADES EN PIES CUBICOS POR MINUTO (Basadas en un rotor de 8 paletas abierto y 100% factor de llenado)

TAMAÑO	Pie 3/ rev	5	10	15	20	25	30	35	40	45	50
150	0.08	0.4	0.8	1.2	1.6	2.0	2.4	2.8	3.2	3.6	4.0
175	0.12	0.6	1.2	1.8	2.4	3.0	3.6	4.2	4.8	5.4	6.0
200	0.20	1.0	2.0	3.0	4.0	5.0	6.0	7.0	8.0	9.0	10.0
250	0.38	1.9	3.8	5.7	7.6	9.5	11.4	13.3	15.2	17.1	19
300	0.66	3.3	6.6	9.9	13.2	16.5	19.8	23.1	26.4	29.7	33



LISTA DE PARTES PARA VALVULA ROTATIVA CUADRADA REF: VD1-300

ITEM	DESCRIPCION	ITEM	DESCRIPCION
1	CARCAZA EN HIERRO GRIS	10	TORNILLO HEX. Ø1/4"-NC x 3/4"
2	TAPAS EN HIERRO GRIS	11	CUÑA "DE 3/8" -x 35
3	EMPAQUE DE 0.5 M.M.	12	ROTOR
4	TORNILLO HEX. Ø3/8"	13	ANILLO DE RETENCION PARA EJE Ø40
5	TAPON DE 1/8 "NPT	14	RODAMIENTO REF: 6308 - 2RS1
6	"CORDON GRAFITADO DE 3/8"	15	TAPA CIEGA
7	TAPA DEL PRENSE	16	ANILLO DISTANCIADOR
8	ESPARRAGO Ø 3/8"- NC xx 1-3/4	17	TUERCA DE FIJACION KM8
9	TAPA LADO MOTRIZ	18	ARANDELA DE RETENCION MB8



MODELO ESTANDAR PARA TRABAJO PESADO

1. FLANCHES PARA TRABAJO PESADO

Diseñados para minimizar posible distorsión y perforados para simplificar su instalación.

2. RODAMIENTOS PRE-LUBRICADOS Y SELLADOS.

Rodamientos de larga vida con sellos de cauchos para protegerlos del polvo.

3. EJE PARA TRABAJO PESADO

Fabricado en acero especial y de gran diámetro para proveer un máximo torque.

4. DISEÑO PARA LLENADO TOTAL

La entrada y salida son cuadradas para proveer un máximo flujo de alimentación y llenado de los bolsillos del rotor.

5. PURGA DE AIRE

Opcional para ayudar a prevenir perdidas y proteger el empaque, en este sistema se deben usar "LANTERN RINGS"

6. EMPAQUES DE CORDON AJUSTABLE

Los modelos para trabajo pesado están equipados con empaques de cordon ajustados externamente para prevenir contaminación de los rodamientos y fugas. Asbesto impregnado de grafito es lo estándar.

7. CONSTRUCCION EN HIERRO FUNDIDO

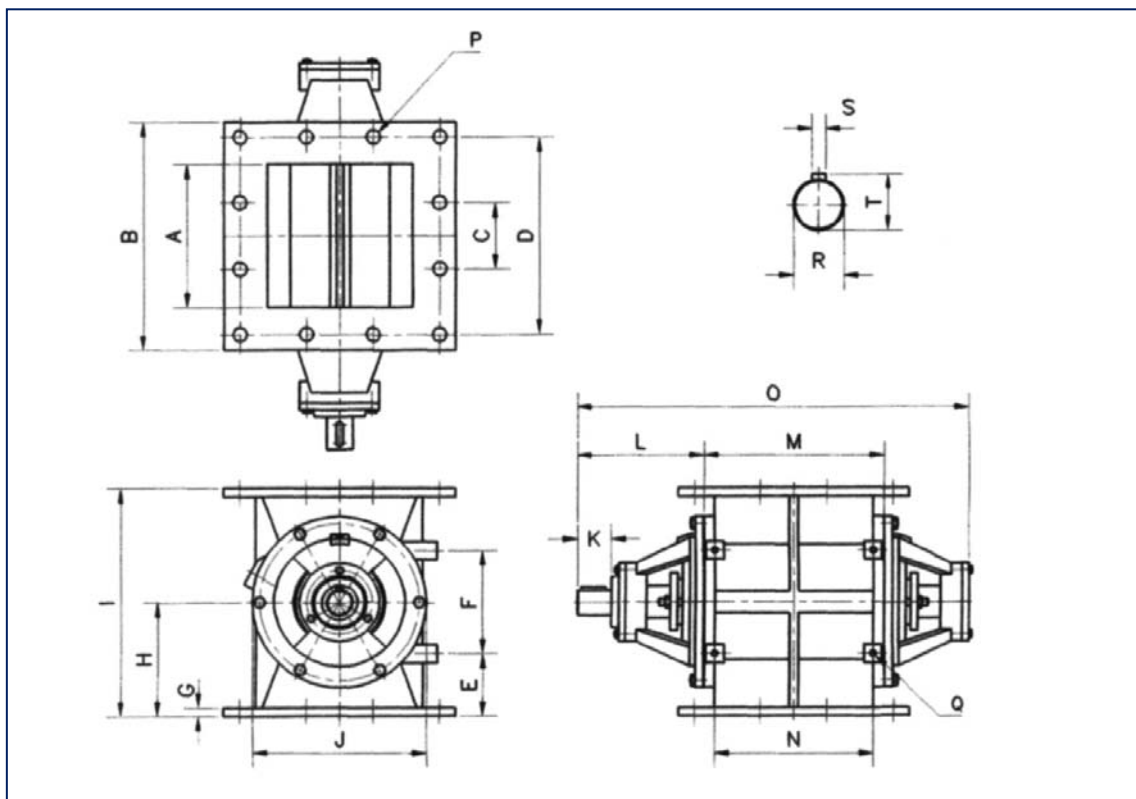
La carcaza y las tapas laterales están construidas en fundición de hierro gris, para una máxima estabilidad estructural.

8. ROTORES DE ALTA CAPACIDAD

Rotores de ocho cavidades abiertos en los extremos y maquinados para garantizar las tolerancias requeridas

VENTEOS

Para los sistemas presurizados, se requieren dos (2) perforaciones de ventilación para evacuar presión en las cavidades y permitir un flujo normal del material a la descarga



TAMAÑO	Pie3/ rev	A	B	C	D	E	F	G	H	I	J
150	0.08	150	200	50	150	75	120	8	135	270	190
175	0.12	175	275	75	225	80	135	10	147	294	215
200	0.20	200	320	90	270	85	150	12	160	320	240
250	0.38	250	370	105	315	85	200	12	185	370	290
300	0.66	300	420	120	360	85	250	12	210	420	340

TAMAÑO	K	L	M	N	O	P	Q	R	S	T	H.P
150	40	155	200	170	453	12 x 11	3/8" NC	30	5/16"	33.5	0.6
175	40	165	225	195	498	12 x 13	3/8" NC	30	5/16"	33.5	0.6
200	50	175	250	220	544	12 x 16	3/8" NC	35	3/8"	39	1.0
250	50	200	300	270	498	12 x 19	3/8" NC	35	3/8"	39	1.2
300	50	210	350	320	544	12 x 19	3/8" NC	35	3/8"	39	1.2